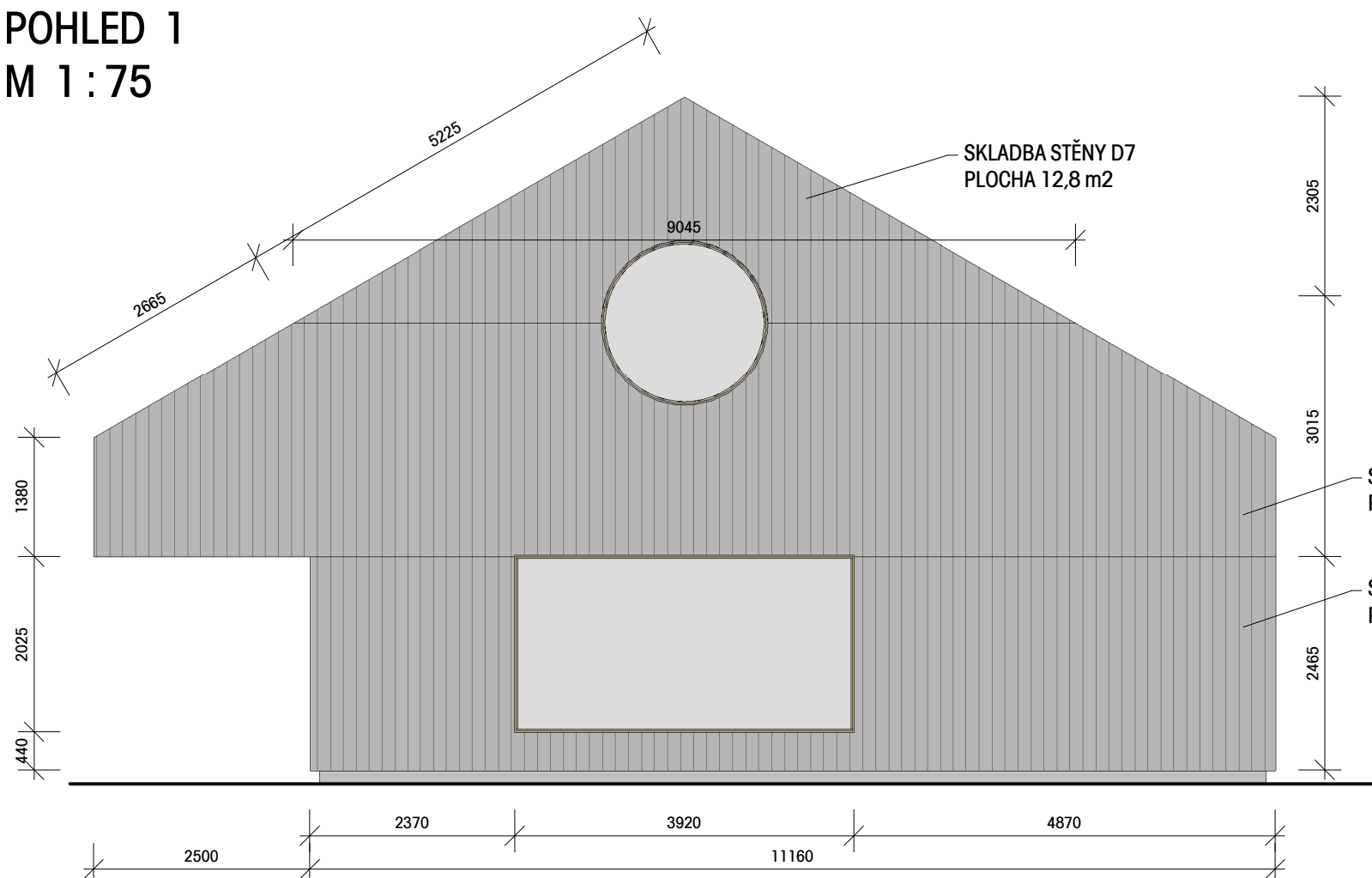
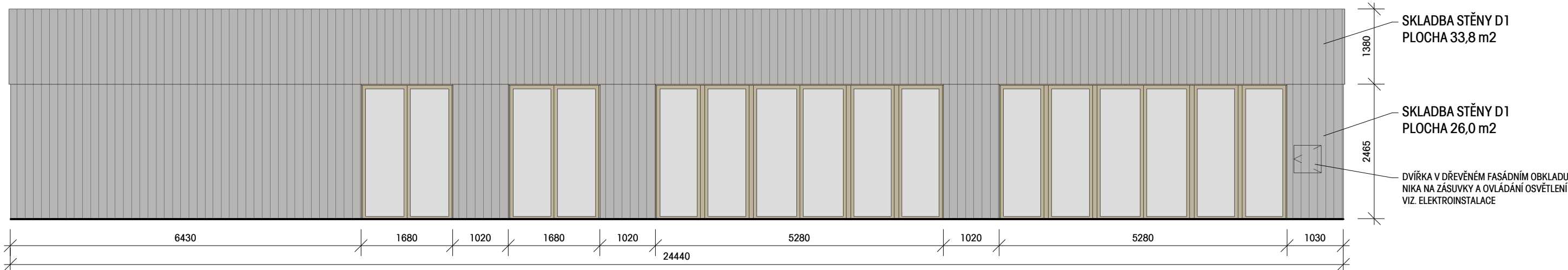


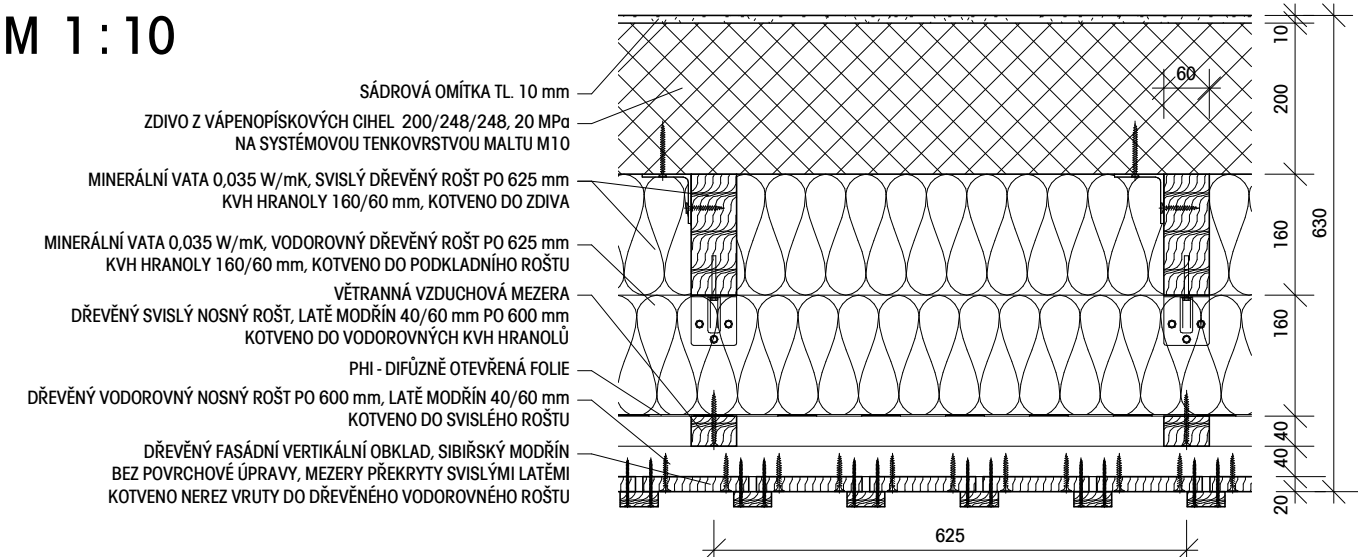
POHLED 1
M 1 : 75



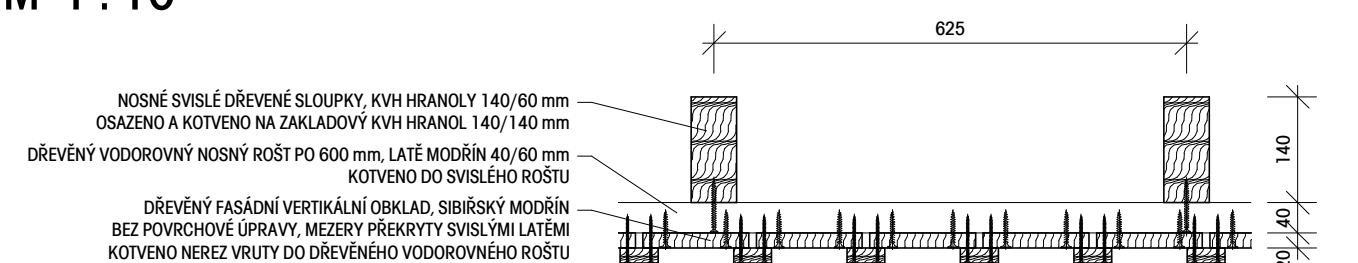
POHLED 2
M 1 : 75



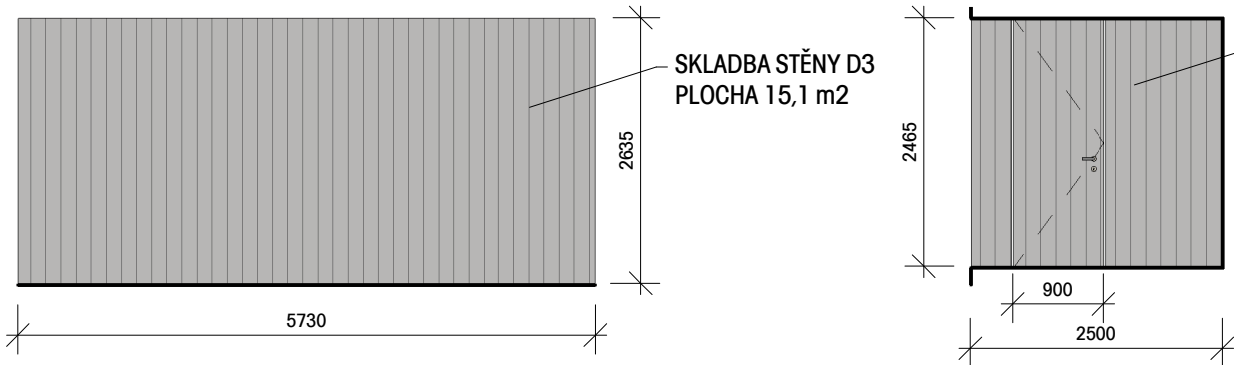
DETAIL SKLADBY D1
M 1 : 10



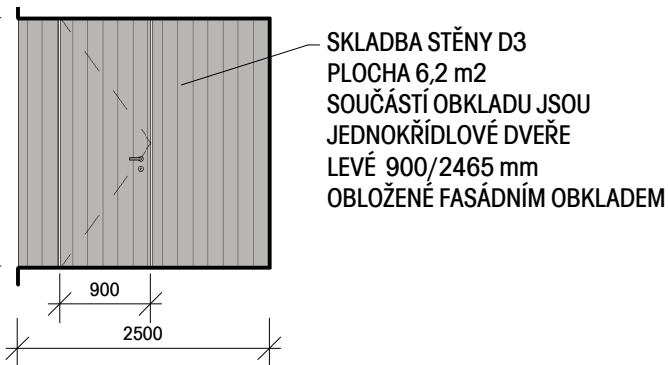
DETAIL SKLADBY D3
M 1 : 10



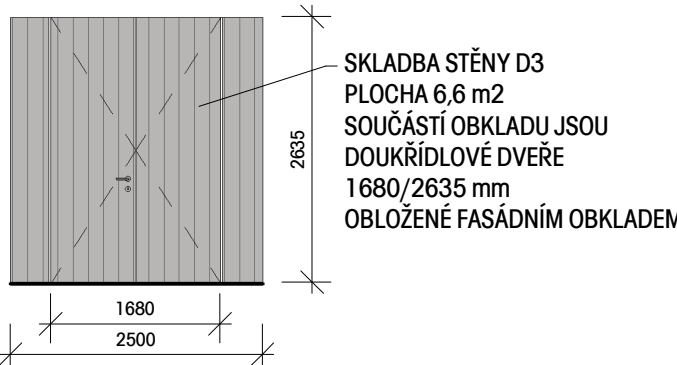
POHLED 3
M 1 : 75



POHLED 4
M 1 : 75



POHLED 5
M 1 : 75

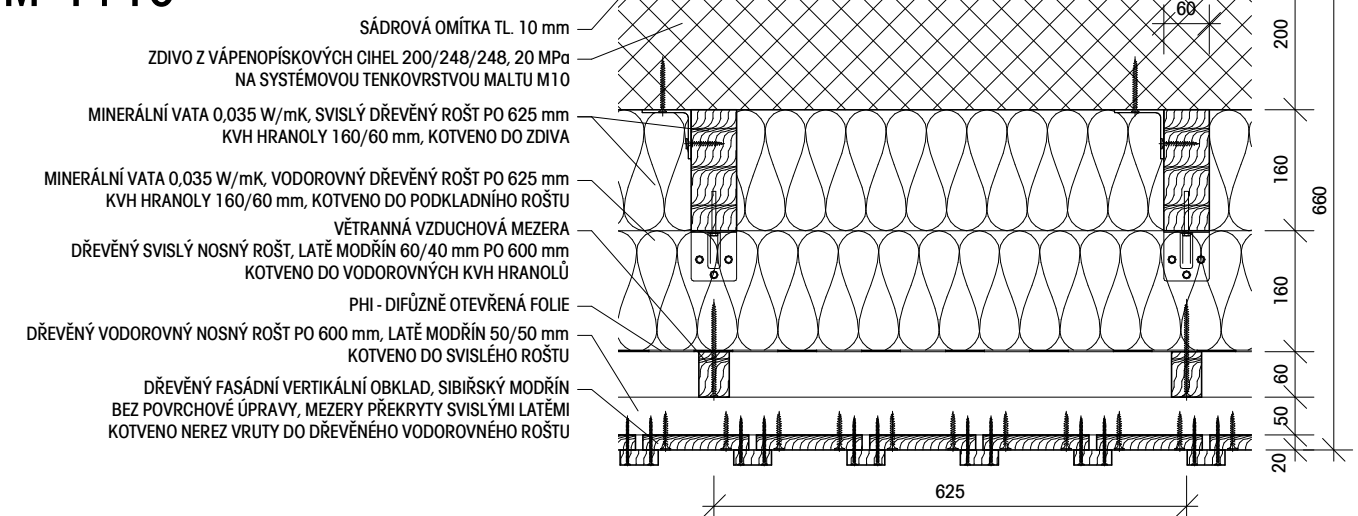


REFERENCE

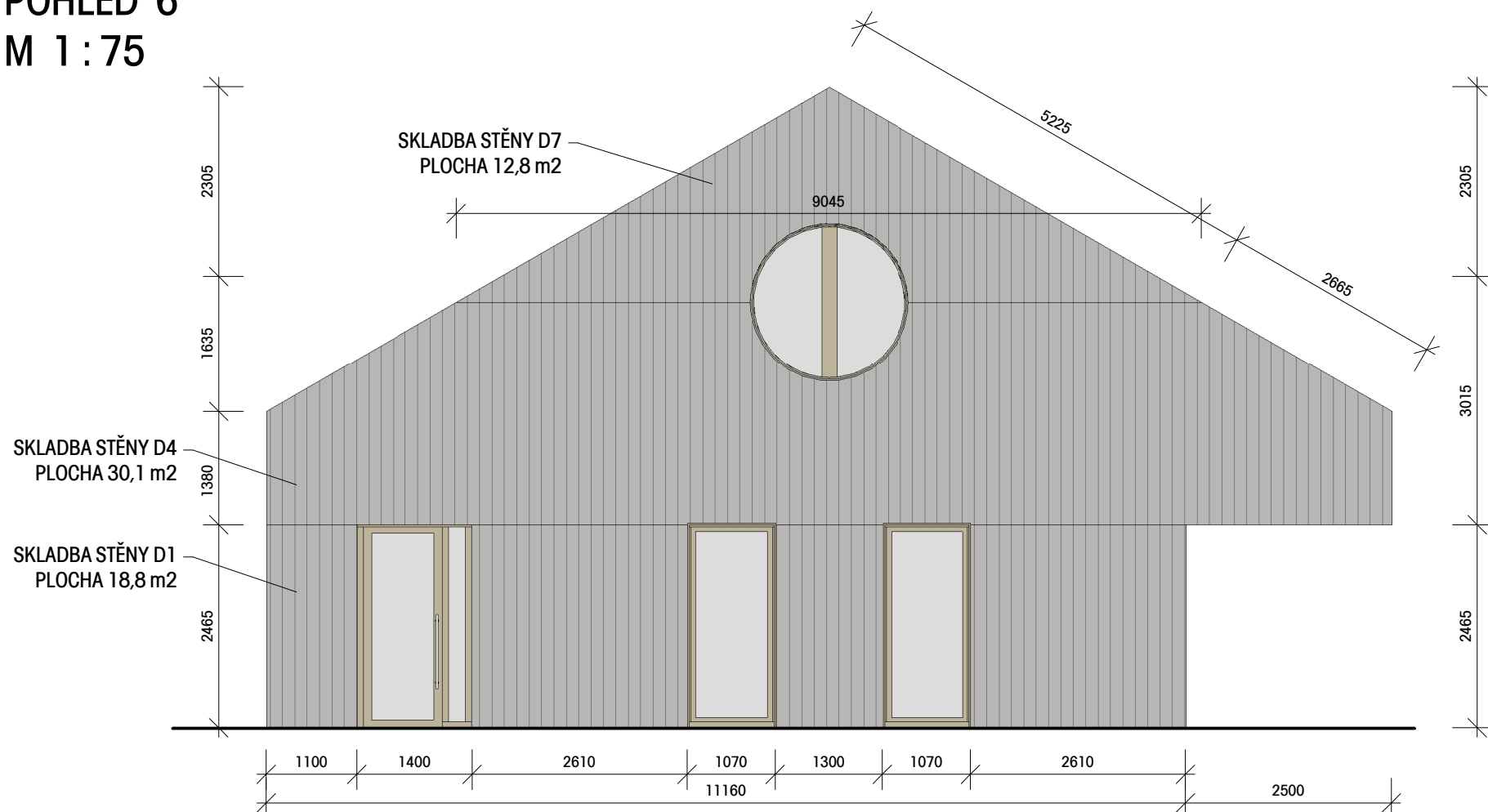


DŘEVĚNÝ FASÁDNÍ VERTIKÁLNÍ OBKLAD SIBÍRSKÝ MODŘÍN	
POPIS	PLOCHA CELKEM (m²)
SKLADBA D1	111,5
SKLADBA D3	27,9
SKLADBA D4	60,2
SKLADBA D7	25,6
SKLADBA D8	78,4
CELKOVÁ ČISTÁ PLOCHA OBKLADU BEZ PRŮŘEZU = 303,6 m²	

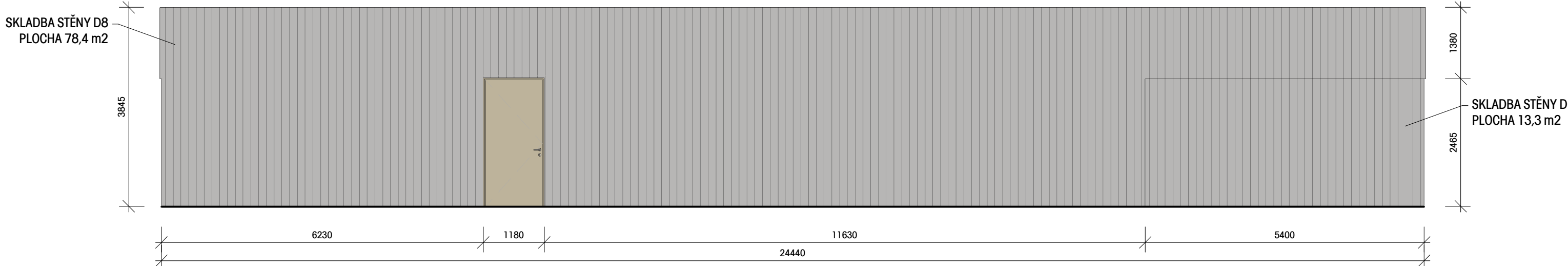
DETAIL SKLADBY D4
M 1 : 10



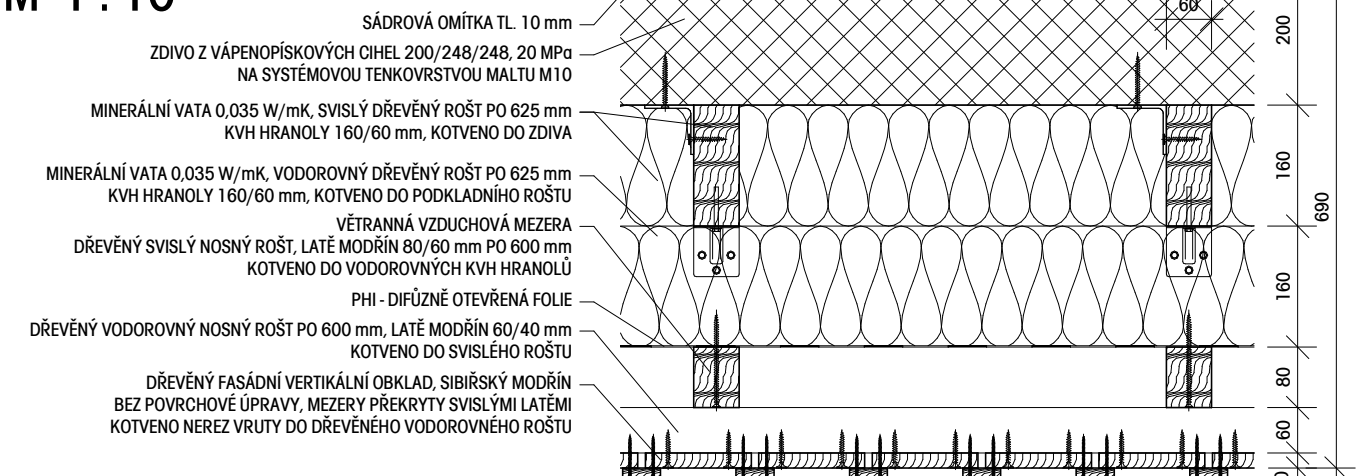
POHLED 6
M 1 : 75



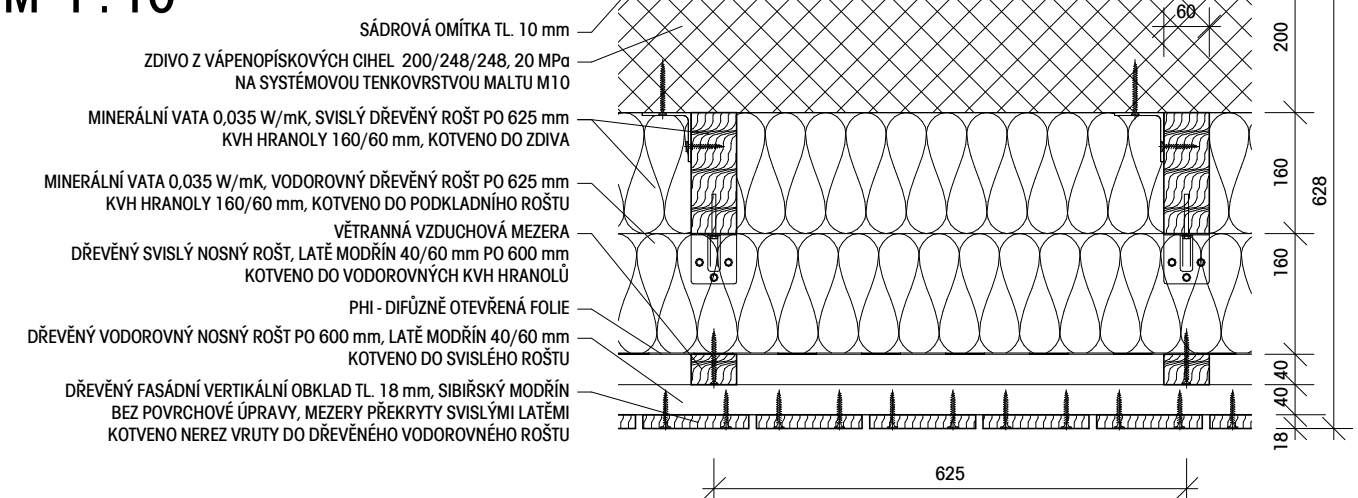
POHLED 7
M 1 : 75



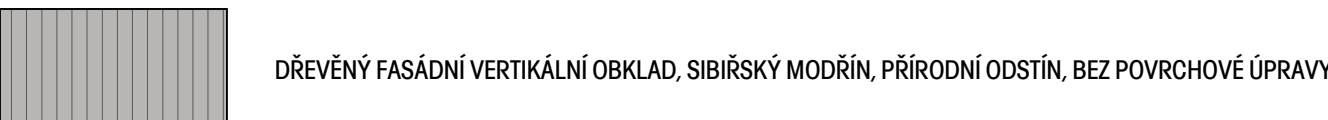
DETAIL SKLADBY D7
M 1 : 10



DETAIL SKLADBY D8
M 1 : 10



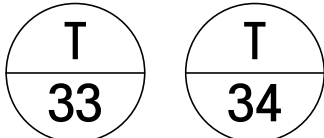
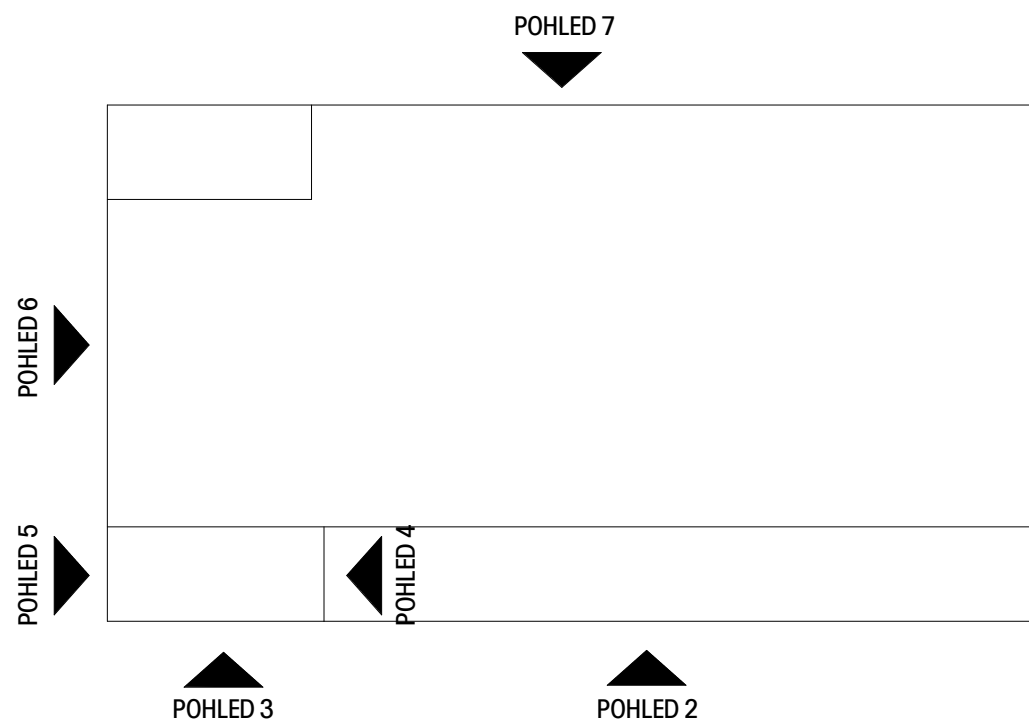
LEGENDA



POZNÁMKA

- ROZMĚRY A VÝŠKY NUTNO PŘÍZPŮSOBIT ÚDAJŮM ZJIŠTĚNÝM NA STAVENÍŠTI
- NUTNO ZPRACOVAT PODROBNOU VÝROBNÍ A DÍLENSKOU DOKUMENTACI
- SPOJE DŘEVĚNÝCH A OCELOVÝCH PRVKŮ NUTNO ŘEŠIT DÍLENSKOU DOKUMENTACÍ DODAVATELE
- DOKUMENTACI NUTNO KOORDINOVAT S POŽÁRNĚ - BEZPEČNOSTNÍM ŘEŠENÍM

SCHÉMA POHLEDŮ



±0,000 = 172.110 m n. m. dle BpV		MAAUS	
Soutěžní systém: JTSK		m. architektonické a urbanistické studio	
Výškový systém: BpV			
GENERÁLNÍ PROJEKTANT: MAAUS s.r.o. Čorného 51/1, 602 00 Brno IČO 09613111		STAVEBNÍK: Město Hodonín Masarykovo nám. 53/1, 695 35, Hodonín IČO 00284891	
ZODPOVĚDNÝ PROJEKTANT: Ing. arch. Miroslava Zadražilová Ph.D. Číslo autorizace: 04884		KRESLIL: Ing. Roman Koplik +420 725 128 181 koplik@centrum.cz	
VEDOUcí PROJEKTU: Ing. arch. Martin Jeteřina +420 604 453 602 jeteřina@maaus.cz		MÍSTO STAVBY: Dětské městečko 695 01, Hodonín - Bažantnice katastrální území Hodonín	
NÁZEV ZAKÁZKY: OBNOVA DĚTSKÉHO MĚSTEČKA V HODONÍNĚ			
STUPEŇ PROJEKTOVÉ DOKUMENTACE: Dokumentace pro provedení stavby		DATUM:	12/2023
OBJEKT: SO 2010 Hlavní budova		ČÍSLO PROJEKTU:	23_009
ČÁST: D.1.1. Architektonicko-stavbní řešení		MĚŘÍTKO:	1 : 10, 1 : 75
DOKUMENT - VÝKRES:		ČÍSLO VÝKRESU:	PAPÉ:
DETAIL F - DŘEVĚNÝ OBKLAD		D.121	